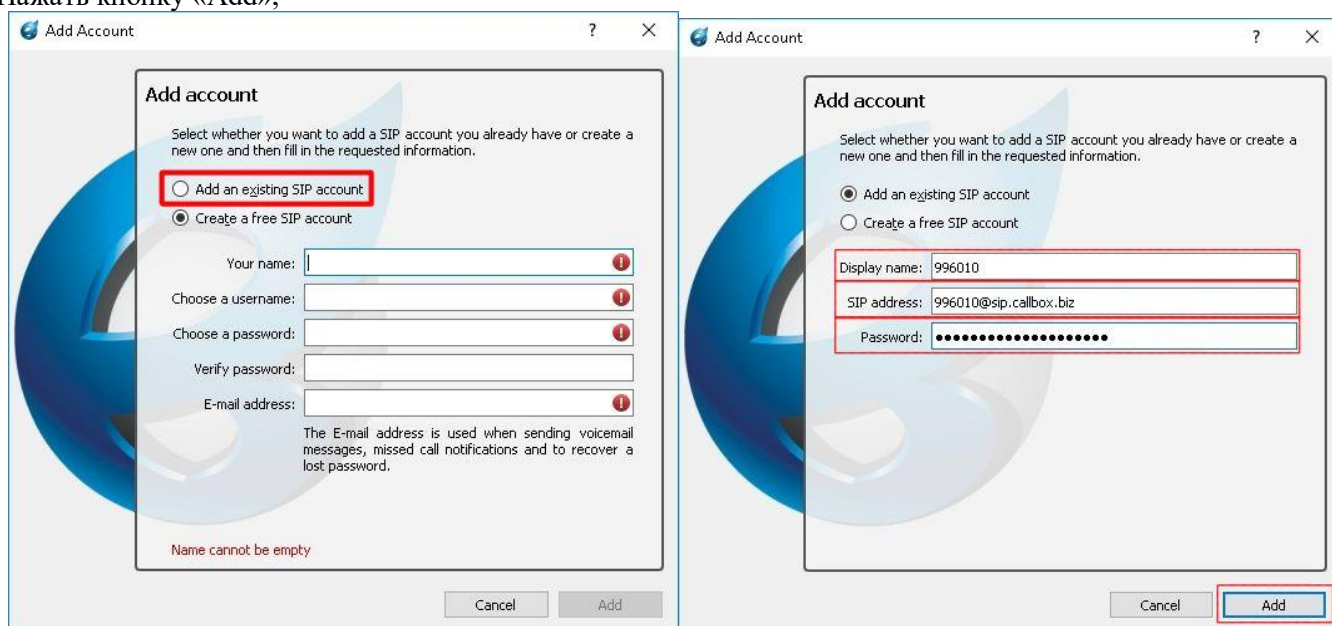


Софтфон — это программный IP телефон, который предназначен для работы с сервисом IP телефонии. Существует множество реализаций программных телефонов для компьютеров под управлением операционной системы Windows. В рамках инструкции рассматривается настройка программного IP телефона — Blink. Приложение распространяется бесплатно и доступно для загрузки на официальном сайте производителя на странице <http://icanblink.com/>.

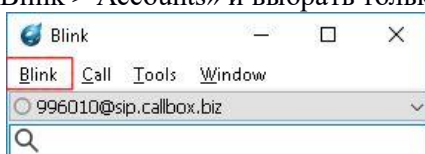
После загрузки файла программы установщика софтфона Blink-Installer.exe, необходимо запустить файл и установить программу софтфон. Установка программы софтфона не имеет каких-то особенностей и не рассматривается в рамках инструкции.

Настройка софтфона Blink:

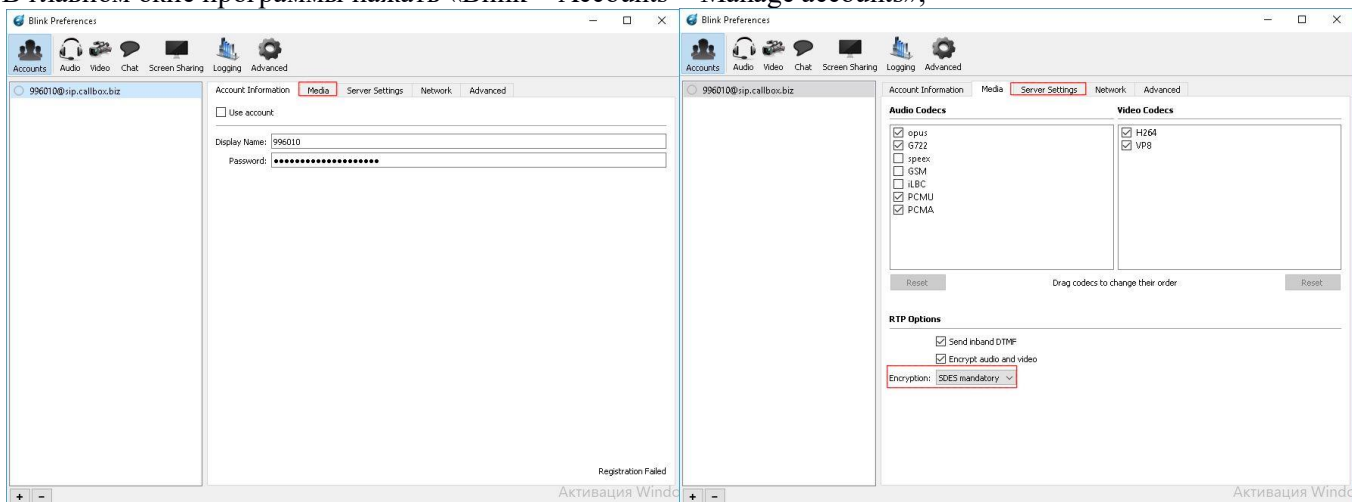
1. Запустить программу. В открывшемся окне «Add Account» установить маркер на пункт «Add an existing SIP account»;
2. На появившемся экране указать:
«Display name:» - осмысленное имя аккаунта. Например, номер абонента;
«SIP address:» - логин пользователя в формате «логин@sip.callbox.biz»;
«Password:» - пароль пользователя.
3. Нажать кнопку «Add»;



4. В главном окне программы нажать «Blink > Accounts» и выбрать только что созданный аккаунт;

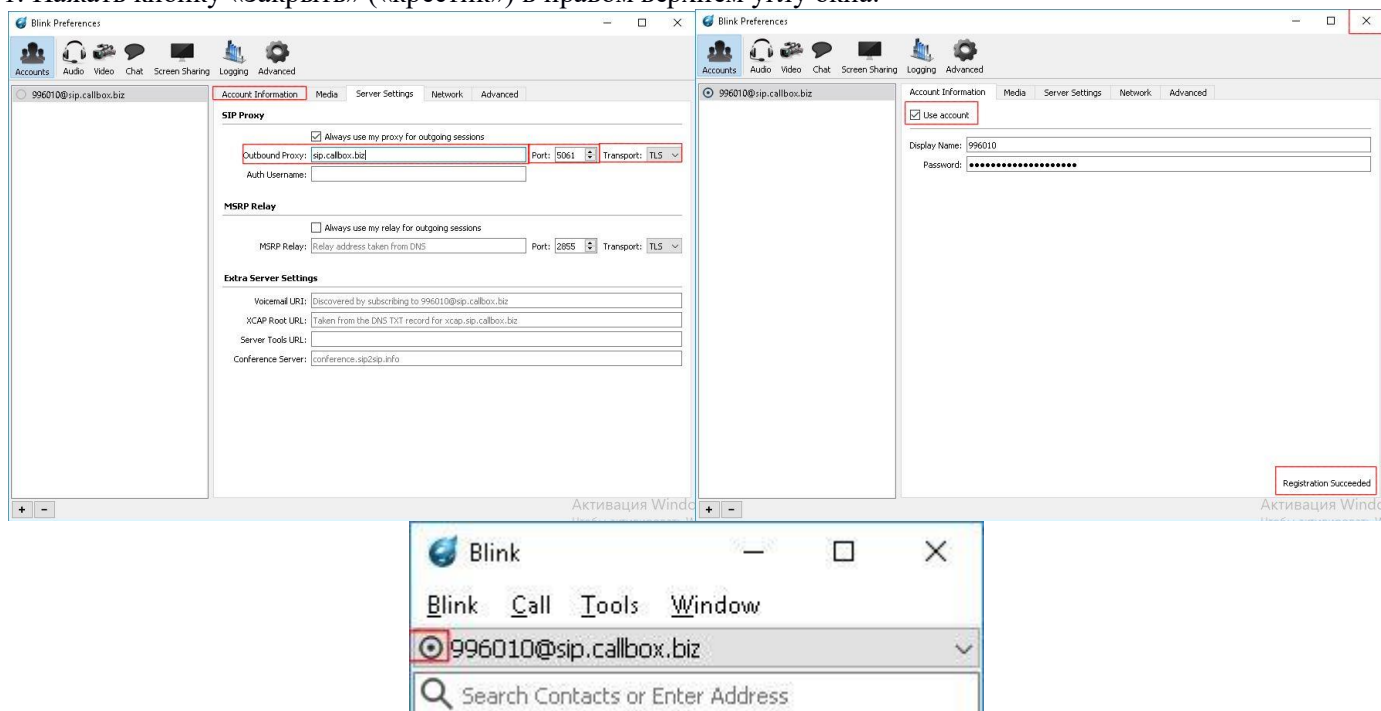


6. В главном окне программы нажать «Blink > Accounts > Manage accounts»;



7. В открывшемся окне перейти во вкладку «Media». В пункте «Encryption» выбрать пункт «SDES mandatory»;

8. Перейти во вкладку «Server Settings». В разделе «SIP Proxy», в пункте «Outbound Proxy» ввести sip.callbox.biz, в пункте «Port» указать 5061, в пункте «Transport» выбрать TLS;
9. Перейти во вкладку «Account Information». Установить «галочку» в пункте «Use account»;
10. В правом нижнем углу должна появиться надпись «Registration Succeeded». В случае появления надписи «Registration Failed» необходимо перепроверить корректность ввода пароля и корректность конфигурации;
11. Нажать кнопку «Закрыть» («крестик») в правом верхнем углу окна.



Примечание:

1. Пароль аккаунта чувствителен к регистру. Символ «А» и символ «а» - разные символы. В случае некорректного ввода пароля более пяти раз, аккаунт блокируется. Ввод пароля требуется только один раз на этапе настройки.
2. Для работы софтфона требуется стабильное подключение к сети Интернет на скорости не менее 80Кбит/с.
3. По всем вопросам относительно работы программного IP телефона вы можете обращаться в службу технической поддержки по телефонам 000 (номер доступен только через аккаунт в софтфоне), +77212559171 и +77780468041, с понедельника по пятницу, с 09:00 до 18:00 времени Астаны.